



식물진균병학 실험실

Fungal Plant Pathology Laboratory



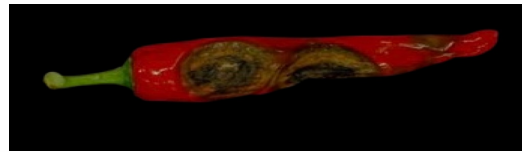
저희 실험실은

식물에 병을 일으키는 곰팡이 병원균 및 이들에 의한 식물병을 연구 하고 있으며 이러한 식물 병원성 곰팡이를 진단하고, 모니터링하고, 방제하는 연구를 하고 있습니다. 특히 살균제 저항성에 대한 연구를 고추 탄저병균 (*Colletotrichum* sp.)을 대상으로 집중적으로 연구하고 있습니다.

고추탄저병(Anthracnose)은

병원균 학명 : *Colletotrichum* sp.

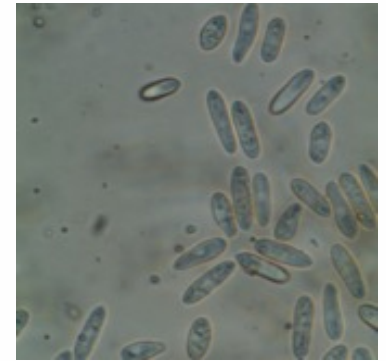
- 병징 : - 주로 과실에 발생
- 수침상의 작은 반점이 진전되면 둥근 겹무늬로 확대
 - 주황색 점들로 보이는 포자덩어리 관찰 가능



*Colletotrichum*의 포자는

분생포자

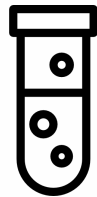
- 무색의 단세포
- 타원형 또는 원통형



병원균 분리 실험은



1. 탄저병 병징 관찰



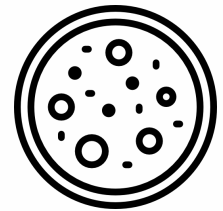
2. 포자 현탁액 만들기



3. 현미경으로 포자 관찰



4. 포자 현탁액 도말



5. 단포자 분리